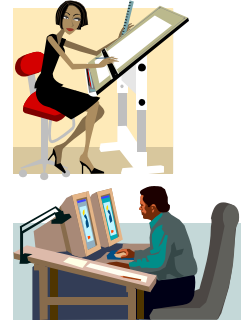


Habilités

L'habileté est le niveau de compétence d'une personne par rapport à un objectif donné. L'habileté peut être une aptitude innée ou développée. La pratique, l'entraînement et l'expérience permettent à la personne d'améliorer ses habiletés. L'habileté réfère au **savoir-faire**.

Tiré de <http://lesdefinitions.fr/habilete#ixzz2WrSEJkq3>



Les habiletés à développer pour exercer le métier d'infographe sont les suivantes :

Habilités cognitives

Langue française Les infographes doivent signaler les fautes qu'ils repèrent sans toutefois avoir la responsabilité de la révision ou de la modification des textes de façon systématique.

Langue anglaise L'anglais parlé est nécessaire dans les relations avec la clientèle et les fournisseurs. La compréhension de l'anglais écrit s'avère un atout pour la consultation de la documentation technique.

Informatique D'excellentes connaissances en informatique sont requises dans l'exercice de la profession. L'infographe utilise de nombreux logiciels de traitements d'images, d'imposition, de mise en pages, de diffusion, etc. De plus, il lui revient généralement de faire le paramétrage des préférences des différents logiciels sur les diverses plateformes disponible.

Analyse et résolution de problèmes La capacité d'analyser les demandes des clients est nécessaire lors du démarrage des projets. La résolution de problème est importante pour gérer les problématiques vécues en lien avec la gestion des fichiers et la diffusion des documents vers l'impression ou l'électronique. De plus, le travail d'équipe doit permettre cette capacité d'analyse.

Créativité La créativité, l'originalité sont essentielles pour la production de maquette, le traitement des images, ainsi que les réalisations demandées par les employeurs et les compagnies pour lesquels on travaille.

Habilités motrices

Dextérité manuelle et coordination La dextérité manuelle est nécessaire pour permettre à la personne d'exécuter avec précision les travaux de traçage et de détournage. Une bonne coordination est nécessaire puisque la personne peut travailler avec plusieurs écrans, logiciels et fenêtres en même temps.

Exigences reliées aux conditions de travail

Les informations présentées dans ce document proviennent du *Rapport d'analyse de situation de travail*¹ produit par le MELS en collaboration avec des partenaires du marché du travail incluant des infographes. Nous croyons qu'il est important de vous informer des particularités de ce métier pour vous permettre de faire des choix éclairés selon vos champs d'intérêt et vos aptitudes.



Vous trouverez dans le tableau ci-dessous les exigences reliées aux conditions de travail en infographie.

Évolution technologique de la profession

L'évolution des technologies informatiques, des médias sociaux est très rapide demande aux futurs travailleurs d'être à l'affût des nouveautés dans le domaine de l'infographie. Ils doivent constamment se mettre à jour pour maîtriser les nouvelles fonctions des logiciels existants, les nouveaux logiciels ainsi que les avancées technologiques en lien avec le métier.

Stress

Le travail comporte un haut niveau de stress. Les causes principales de stress sont les suivantes : surcharge de travail, ampleur des projets, délais courts, exigences de la clientèle, négociations des prix et coûts associés aux erreurs ainsi que l'instabilité liée au statut de travailleur autonome.

Santé et Sécurité

La profession comporte des risques pour la santé et la sécurité au travail, notamment des tendinites et des problèmes de vision en lien avec l'utilisation de l'ordinateur. Les personnes travaillant dans les imprimeries sont également exposées au bruit et à l'émanation de produits chimiques.

Attitudes

Une attitude se rapporte à une façon ou à une manière de se comporter selon notre état d'esprit dans une situation particulière. Au niveau professionnel, il s'agit des qualités essentielles à l'exercice du métier. Une attitude réfère au **savoir-être**.



Les participants à l'atelier ont énuméré les principales attitudes que doivent adopter les infographes :

- La curiosité et l'ouverture d'esprit;
- Le sens de l'organisation;
- Le professionnalisme et le respect de l'image de l'entreprise et de la clientèle;
- L'honnêteté et l'intégrité lors de la facturation;
- La minutie, la patience et la passion du métier.

¹ Rapport d'analyse de situation de travail, infographie (1996) MELS.